

N° 5692207



Demain, une monnaie complémentaire pour Nantes ?

Tomorrow, a complementary currency
for Nantes ?

N'en perdez pas une miette !
www.unemonnaieepournantes.fr

Don't miss a piece !

ECOLOGY (COMPLEX)



MONO CULTURE





MONEY IS...

an Agreement
in a Society or Community
to use Something
for Exchanges or Payments



Torekes
de munt voor jouw wijk



'Torekes' to revive a deprived neighbourhood (Rabot) in Ghent



TOREKES

Connecting

Rewarding

10.500
hrs



62%

12%

- Children earn 'Fietsdukaten' when cycling to school.

Duurzaamheid



Gemeenschapszin



Lokale producten



- Waste collector of the province Limburg

NEE, NEE en nog eens NEE



**KRIJG
JE EIGEN
AFVAL-
VERWERKER.**

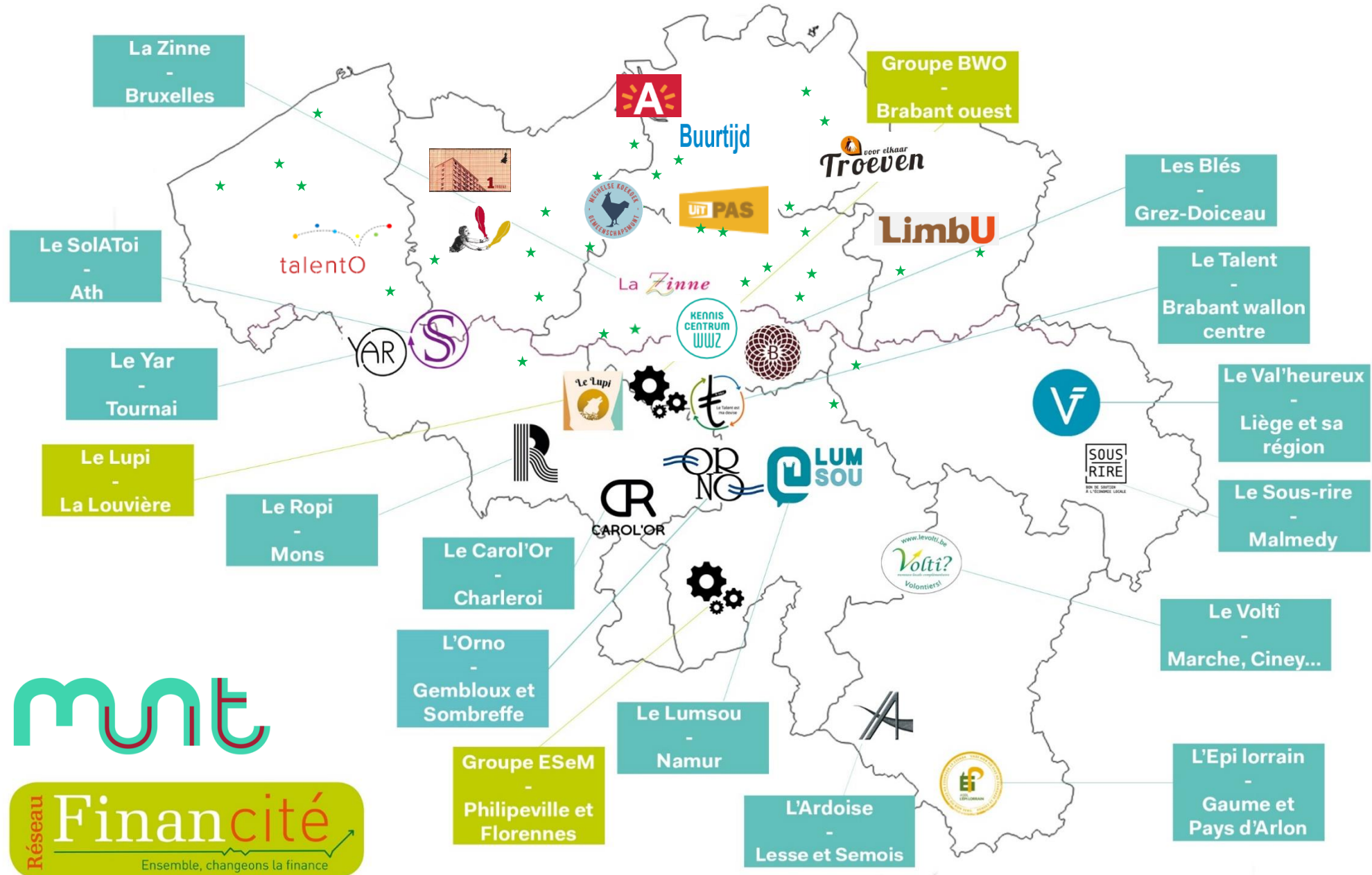
LIMBU

Waste reduction & separation

Motivate / nudging

Local spending

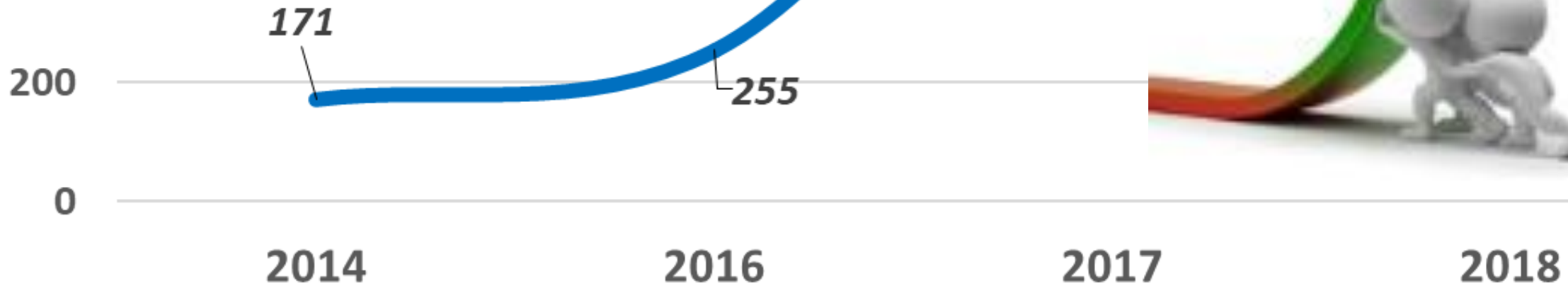
COMMUNITY CURRENCIES – A WORLDWIDE PHENOMENON



mont

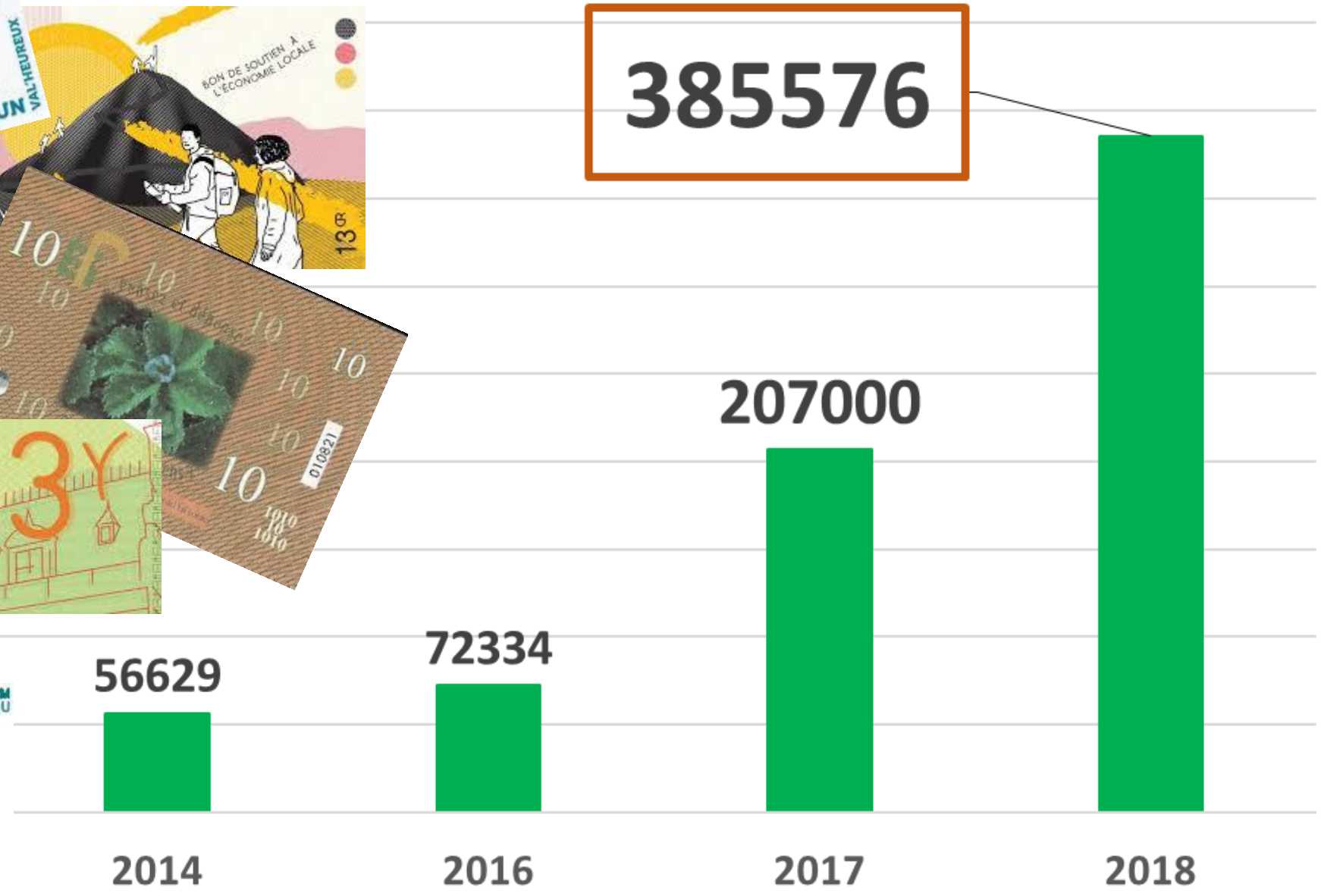
Réseau **Financité**
Ensemble, changeons la finance

Prestataires - 2018

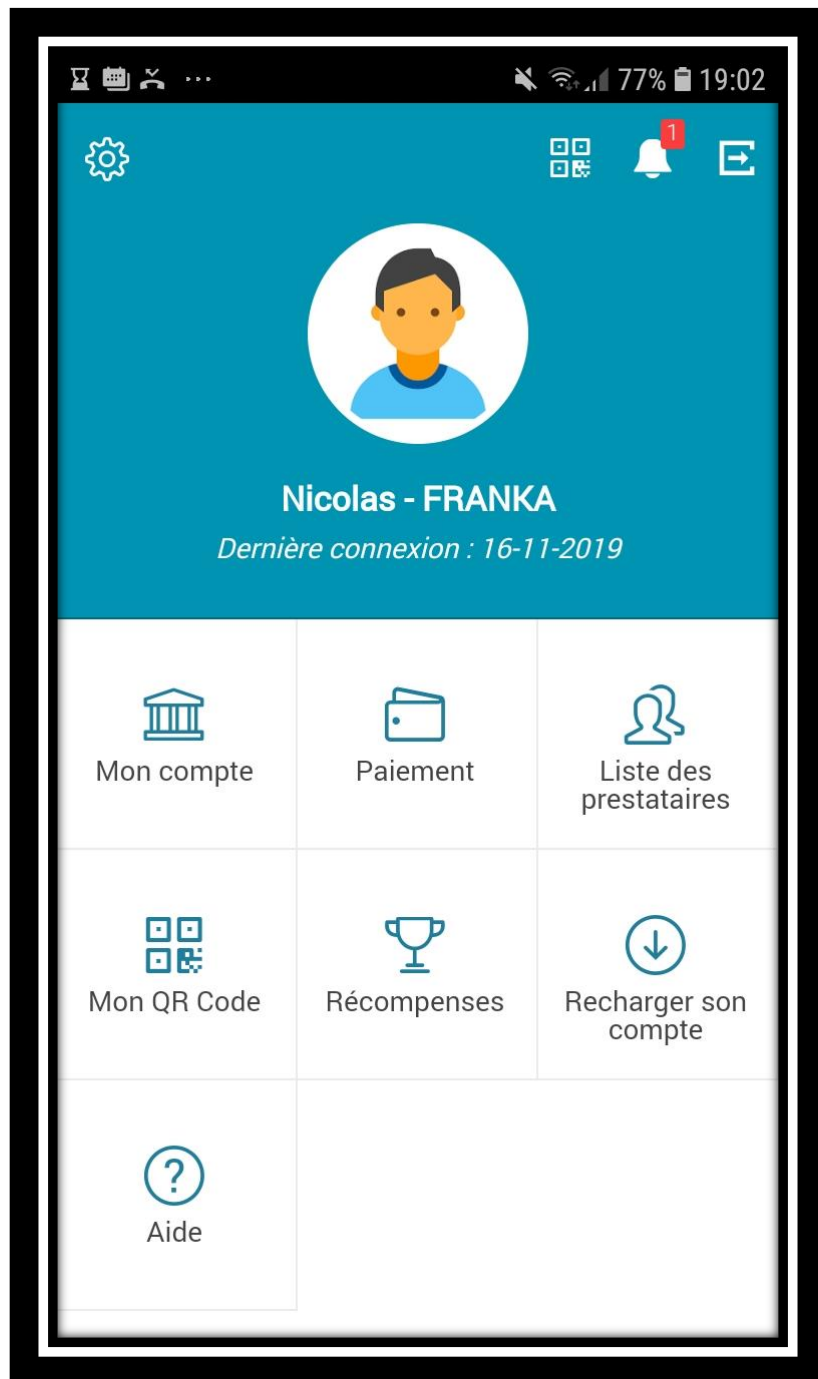


Units of local currencies in circulation - 2018

385576







➤ **Manage accounts**

➤ **Easy Electronic**

payments

➤ **Find relevant shops**



支付宝
ALIPAY





Charte du Val'heureux

Le Val'heureux est un bon de soutien à l'économie locale et aux circuits courts.

Il circule dans le bassin économique de la région liégeoise : entre Huy et Verviers, en Hesbaye, Condroz, Ourthe-Ambève et dans le pays de Herve.

Le Val'heureux est une initiative de citoyens regroupés au sein de l'ASBL du même nom.

Le Val'heureux soutient les entrepreneurs locaux, renforce les circuits courts, et retient et fait circuler la richesse créée dans la région.

Objectifs

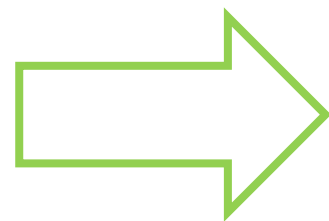
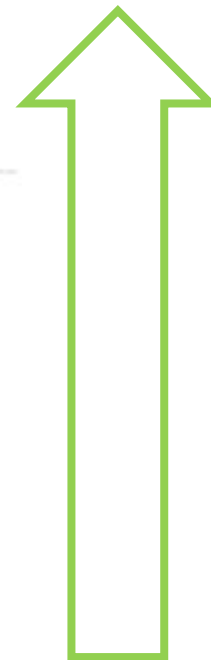
Le Val'heureux poursuit différents objectifs d'ordre économique, social et environnemental à travers le soutien qu'il apporte aux acteurs de l'économie régionale et plus particulièrement aux petites structures indépendantes, aux initiatives locales ainsi qu'aux commerces de proximité.

Ces objectifs sont les suivants :

- 1) renforcer et valoriser l'économie locale et les circuits courts ;
- 2) favoriser l'utilisation de biens et de services socialement responsables ;
- 3) soutenir les initiatives respectueuses de l'environnement ;
- 4) promouvoir en particulier la souveraineté alimentaire et économique ;
- 5) créer du lien social sur une base locale tout en favorisant les échanges.

Engagements

En tant que prestataire de biens et de services, nous adhérons au projet Val'heureux mis en place par l'ASBL le Val'heureux et nous nous engageons à :



Resilience

